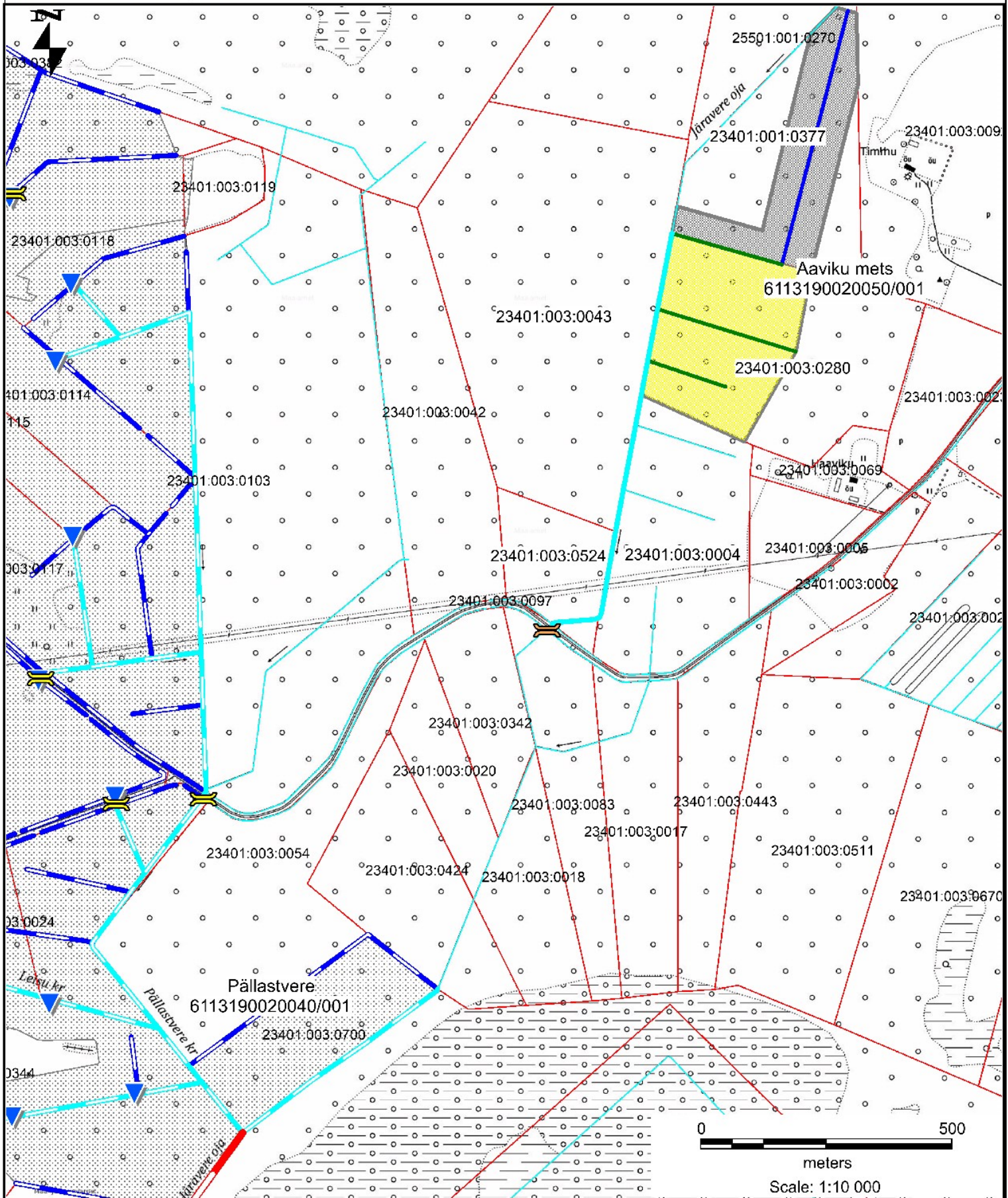


Lisa 2. Asukoha plaan



Leppemärgid

- Taotlusega hõlmatud Aaviku mets maaparandusehitise maa-ala (9,4 ha)
 Aaviku mets maaparandusehitise (MS/ehitise kood 6113190020050/001)
 muu maaparandusehitise
 Aaviku mets maaparandusehitise eesvool (0,88 km)
 muu maaparandusehitise eesvool
 Aaviku mets maaparandusehitise kuivenduskraav
 muu maaparandusehitise kuivenduskraav
 Taotlusega hõlmatud Aaviku mets maaparandusehitise kuivenduskraav
 Pällastvere – Olsu tee (tee nr 2340008) alla jääv trupp maaparandusehitise trupp
 ETAK vooluveekogu
 riigi poolt korras hoitav ühiseesvool Järavere oja (MS/ehitise kood 6113190020000/001)
 Koostaja: K. Torp, MaRu maaparanduse osakonna Ida regiooni peaspetsialist
 Kuupäev: 01.08.2025
 Aluskaart: must-valge põhikaart 2025, Maa-ja Ruumiamet